

ACCESSORI

**TANK
ACCESSORIES**

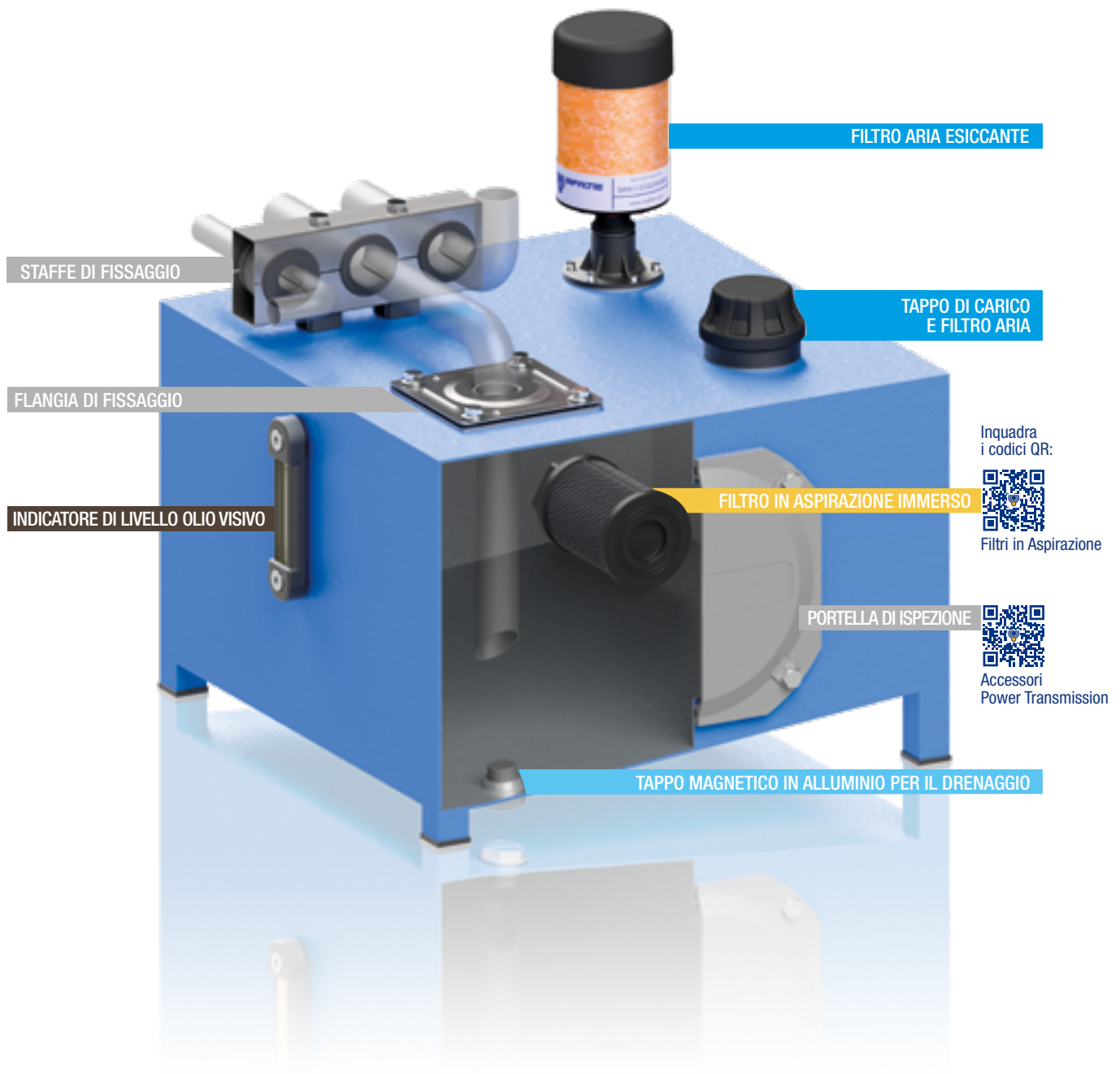
CATALOGO



PASSION T PERFORM



TANK ACCESSORIES

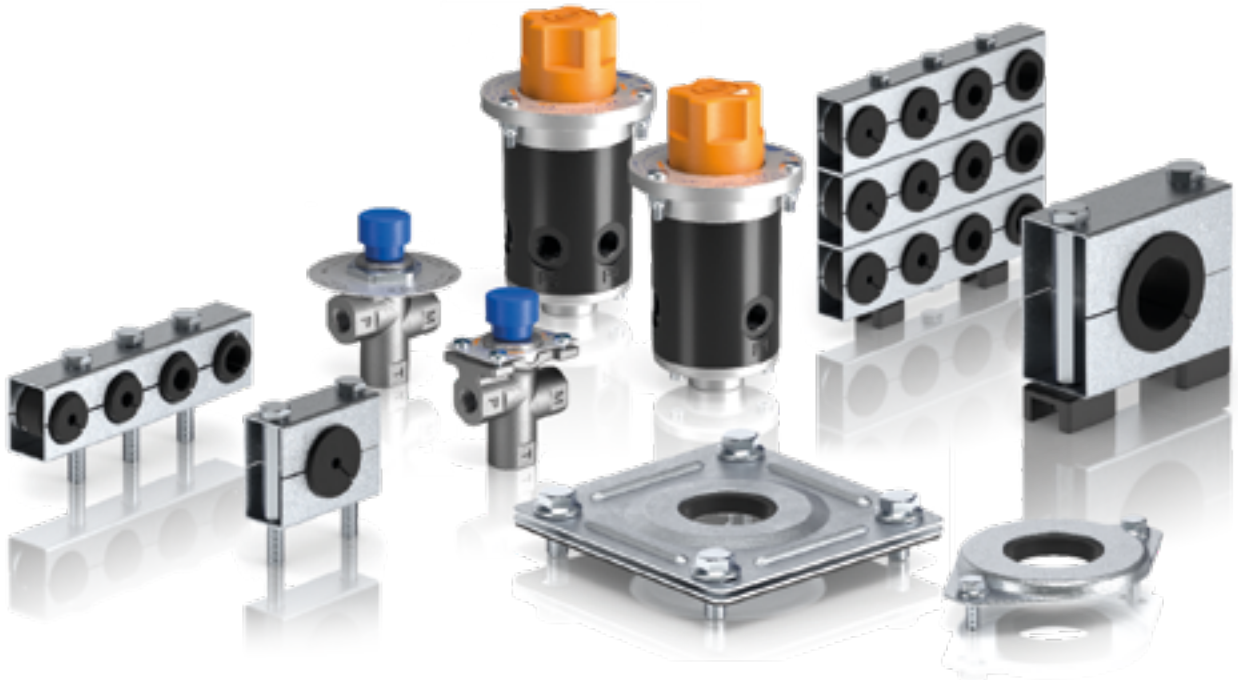


1	Pag.	INTRODUZIONE
2		INDICE
4		PROFILO AZIENDALE
8		GAMMA PRODOTTI
10	Pag.	TAPPI DI CARICO E FILTRAZIONE ARIA
13	SAP 054-075 - SA	Filtri aria
19	SAW 115	Filtro sfiato aria essiccante per controllo umidità
23	SCS	Filtri aria in metallo con elemento filtrante intercambiabile
29	SME 1 - SMF 1 - SML 1	Adattatori per l'installazione di tappi di carico e filtri aria
35	TA 46 - TAP 50 - SAP 50	Tappi di carico e filtri aria per portate fino a 200 l/min
43	TA 80	Tappi di carico e filtri aria in acciaio per portate fino a 500 l/min
47	TAP 90	Tappi di carico e filtri aria in poliammide per portate fino a 550 l/min
53	TAP 114	Tappi di carico e filtri aria in poliammide per portate fino a 1600 l/min
57	TAP 115 e SAP 115	Tappi di carico e filtri aria in poliammide per portate fino a 3000 l/min
62	Pag.	TAPPI DI CARICO E DI SCARICO
65	TC 50	Tappo di carico in poliammide
69	TKT - TSD - TKM	Tappi di carico e drenaggio
76	Pag.	INDICATORI DI LIVELLO OLIO VISIVI
79	LCP - LCC	Indicatori di livello olio visivi circolari
85	LVA - LVU	Indicatori di livello olio visivi verticali
90	Pag.	INDICATORI DI LIVELLO OLIO ELETTROMAGNETICI
93	LEN - LEG - LET - LEM - LEU	Indicatori di livello olio elettromagnetici
95	LVK	Indicatori di livello olio visivi ed elettromagnetici
110	page	ACCESSORI
113	EM1	Esclusori per manometri
119	SVM	Valvole di isolamento del manometro
123	FTA - FTR	Flangia di fissaggio
127	MULTIFIT SFT	Staffe di fissaggio

Le valvole di isolamento per manometri EM1 e SVM sono progettate per proteggere i manometri da picchi di pressione quando non è richiesta la lettura della pressione.

Le flange FTA/FTR consentono di fissare le linee di aspirazione e di ritorno sul coperchio del serbatoio.

Le staffe di fissaggio MULTIFIX consentono di installare varie tubazioni di diverso tipo e diametro, in modo rapido, semplice e soprattutto economico.



EM1	Pagina 113
SVM	119
FTA - FTR	123
SFT	127

Serie EM1

Esclusori per manometri



Caratteristiche tecniche

Accessori

Esclusori per manometri

Gli esclusori per manometri sono progettati per proteggere i manometri da picchi di pressione quando non è richiesta la lettura della pressione; dopo ogni lettura il selettore in posizione di chiusura serve a depressurizzare il manometro tramite il raccordo a T collegato al serbatoio.

Istruzioni operative:

- Pulsante non premuto: manometro isolato
- Pulsante premuto: manometro in lettura
- Pulsante premuto e ruotato (a sinistra o a destra): il pulsante rimane in posizione e il manometro misura la pressione in continuo
- Per isolare il manometro dalla lettura della pressione, ruotare il pulsante fino a quando non ritorna nella posizione non premuto

Materiali A-B

- Corpo: Ghisa
- Perno: Acciaio
- Guarnizione: NBR
- Manopola/copertura: Poliammide
- Anello di arresto: Acciaio
- Molla: Acciaio
- Targhetta: Alluminio
- Dado filettato: Acciaio galvanizzato

Materiali C

- Corpo: Ghisa
- Perno: Acciaio
- Guarnizione: NBR
- Manopola/copertura: Poliammide
- Anello di fermo: Acciaio
- Molla: Acciaio
- Targhetta: Alluminio
- Dado filettato: Acciaio galvanizzato
- Tappo: Acciaio anodizzato

Pressione di esercizio

400 bar

Temperatura di esercizio

Da -25°C a + 100°C

Peso

EM1 versione A 0.41 kg

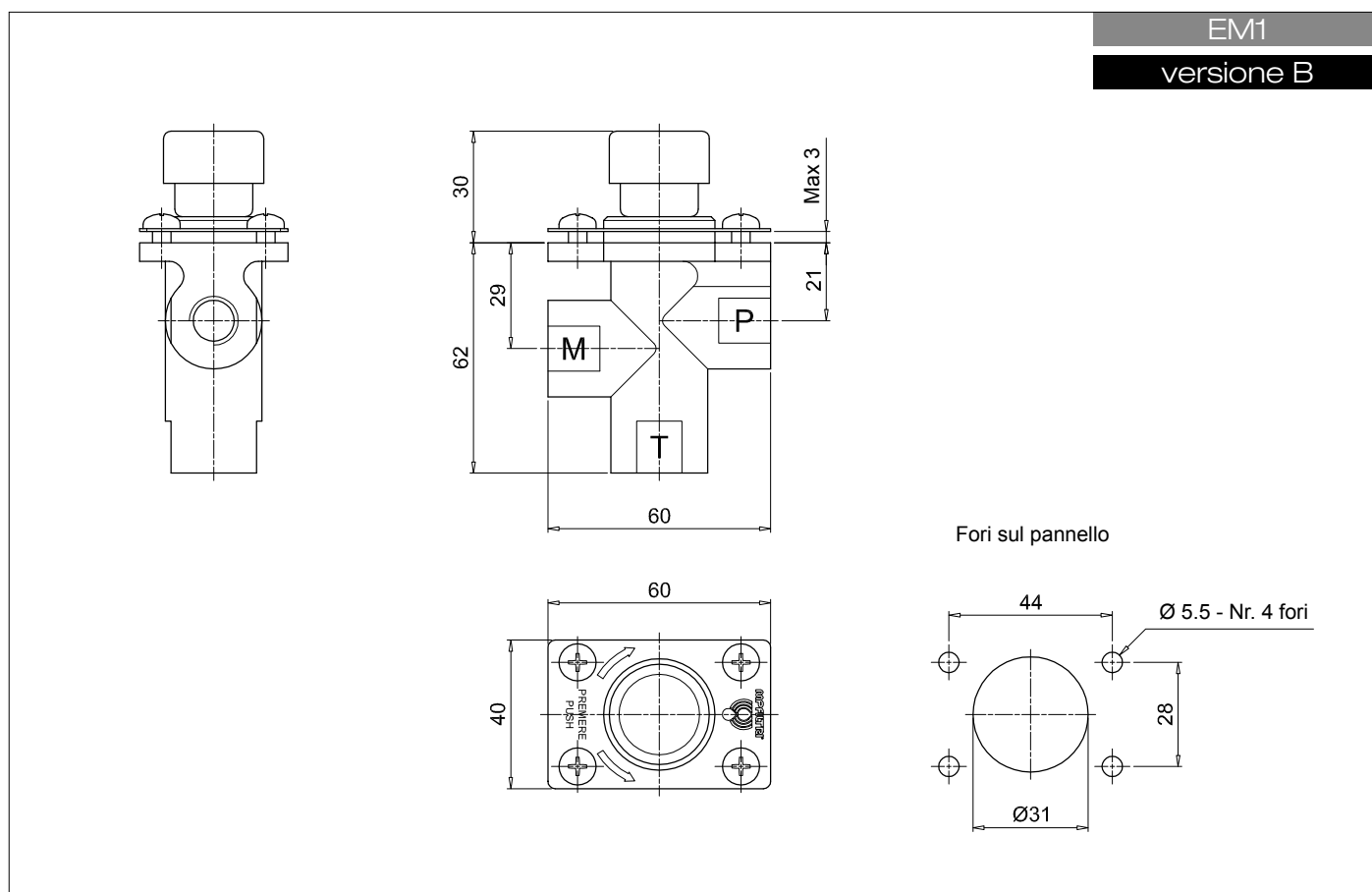
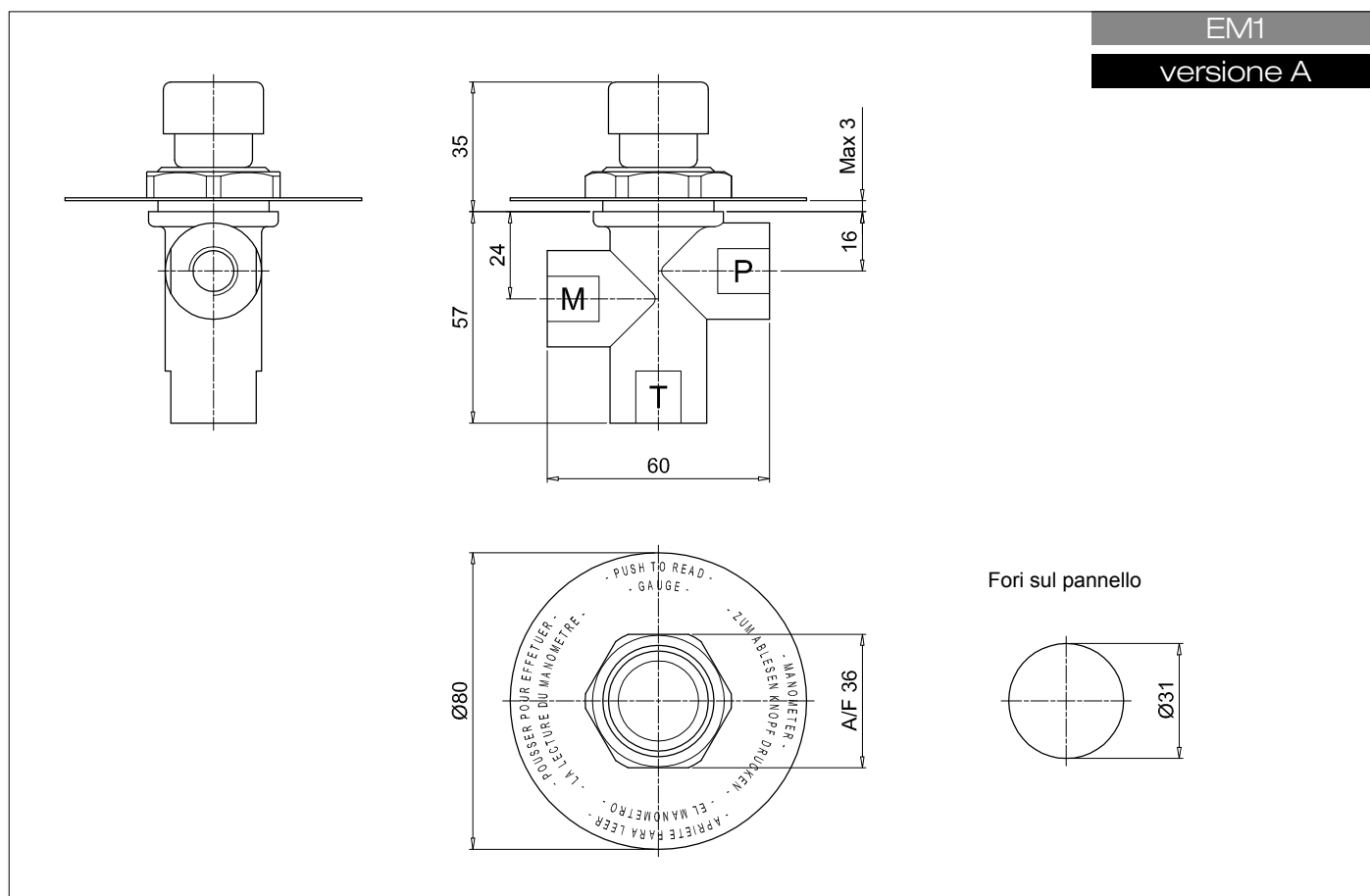
EM1 versione B 0.44 kg

EM1 versione C 1.00 kg

Codici di ordinazione

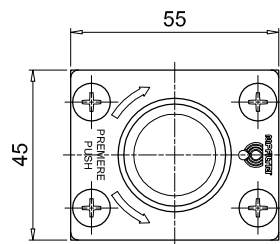
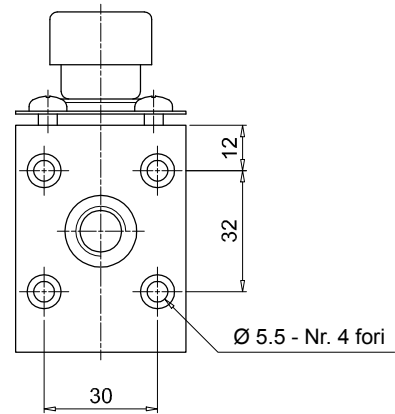
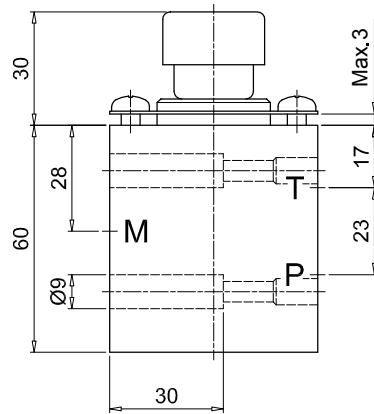
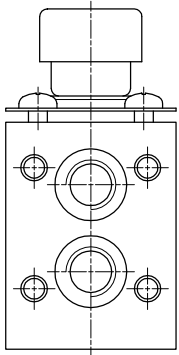
ESCLUSORE PER MANOMETRO COMPLETO

Serie		Esempio: EM1 A G2 A P01			
EM1					
Versione		G1	G2		
A	Attacchi filettati, montaggio a pannello con dado esagonale	•	•		
B	Attacchi filettati, montaggio a pannello con viti	•	-		
C	Attacchi filettati, montaggio a pannello con viti	•	-		
Collegamento					
G1	G 1/4"				
G2	1/4" NPT				
Guarnizione					
A	NBR				
Esecuzione					
P01	MP Filtri standard				
Pxx	Personalizzato				

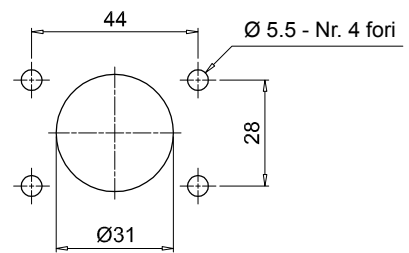


EM1

versione C



Fori sul pannello



Serie SVM

Valvole di isolamento del manometro



Caratteristiche tecniche

Accessori

Valvole di isolamento del manometro

Le valvole di isolamento del manometro sono progettate per proteggere i manometri da picchi di pressione quando non è richiesta la lettura della pressione; dopo ogni lettura il selettore in posizione di chiusura serve a depressurizzare il manometro tramite il raccordo a T collegato al serbatoio.

Istruzioni operative:

- Manopola non premuta: manometro isolato
- Manopola premuta: manometro in lettura
- Manopola premuta e girata: la manopola rimane in posizione e il manometro misura la pressione in continuo
- Per isolare il manometro dalla lettura della pressione, ruotare il pulsante fino a quando non ritorna nella posizione non premuto

Materiali

- Corpo: Ghisa
- Perno: Acciaio
- Guarnizione: NBR
- Coperchio: Alluminio anodizzato
- Flangia: Alluminio anodizzato
- Manopola: Poliammide
- Ghiera: Poliammide
- Dado filettato: Acciaio galvanizzato, Acciaio fosfatato

Pressione di esercizio

400 bar

Temperatura di esercizio

Da -25°C a + 100°C

Peso

- SVM versione 3 1.547 kg
- SVM versione 6 1.507 kg

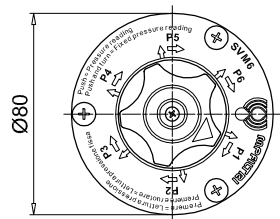
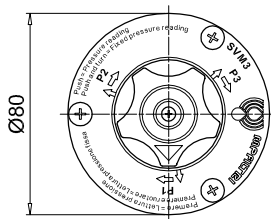
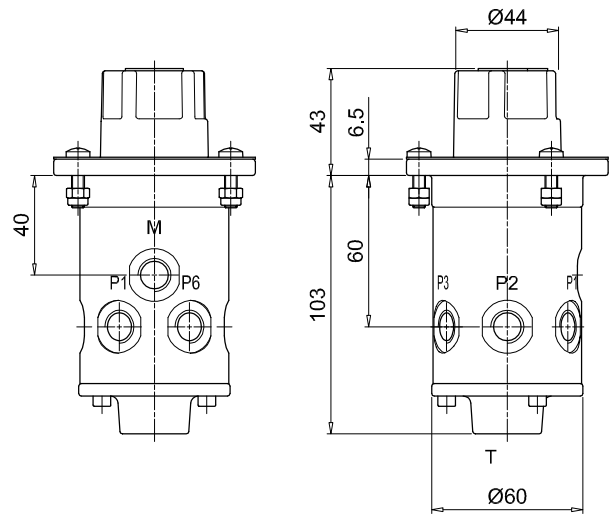
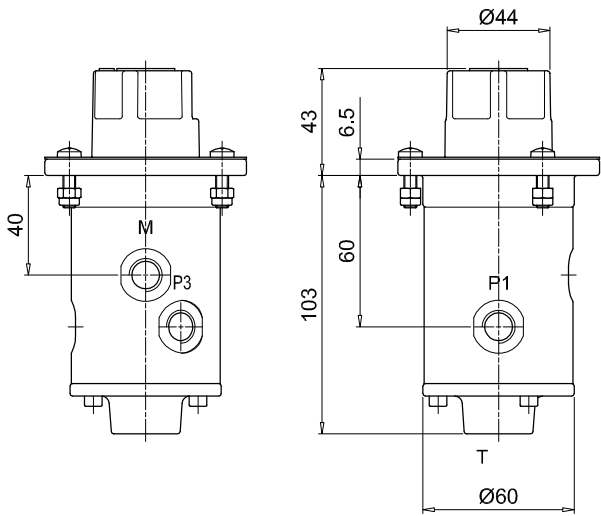
Codici di ordinazione

VALVOLA DI ISOLAMENTO DEL MANOMETRO COMPLETA

Serie		Esempio:				
SVM		SVM	3	G1	A	PO1
Versione						
3	3 connessioni di pressione					
6	6 connessioni di pressione					
Collegamento						
G1	G 1/4"					
Guarnizione						
A	NBR					
Esecuzione						
P01	MP Filtri standard					
Pxx	Personalizzato					

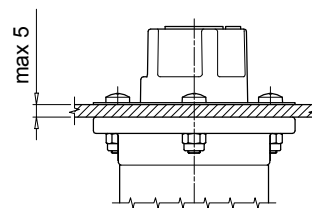
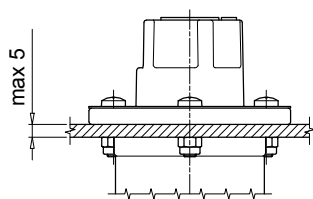
SVM
versione 3

SVM
versione 6

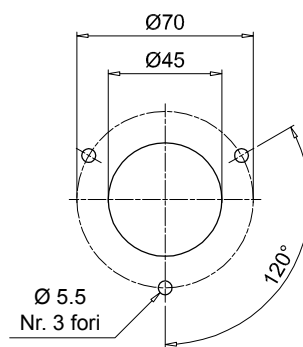
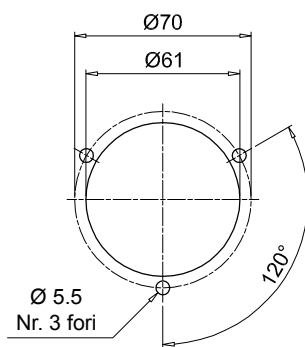


Montaggio esterno

Montaggio interno

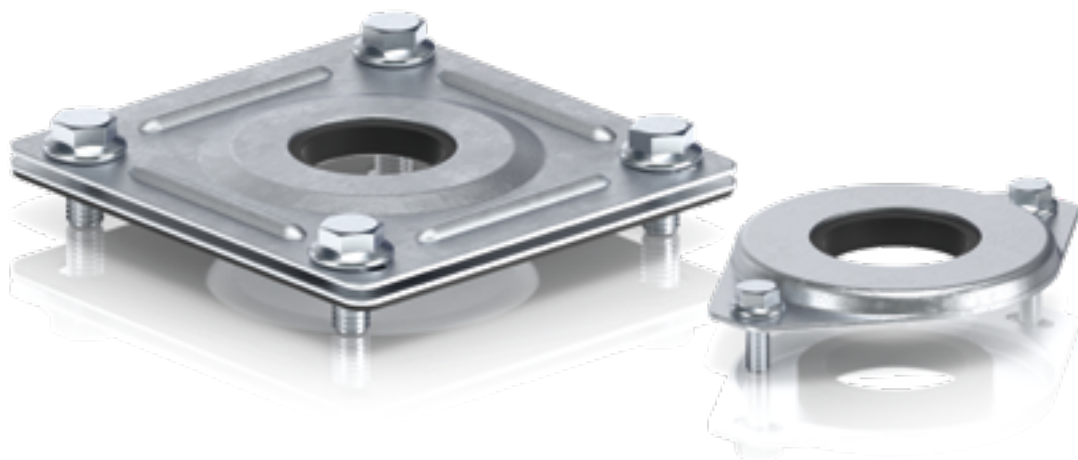


Fori sul pannello



Serie FTA -FTR

Flangia di fissaggio



FTA - FTR INFORMAZIONI PER L'ORDINAZIONE

Caratteristiche tecniche

Accessori

Flangia di fissaggio

Le flange di fissaggio FT consentono di fissare le linee di aspirazione e di ritorno sul coperchio del serbatoio.

L'utilizzo di un inserto elastico permette l'assorbimento delle vibrazioni ed la conseguente riduzione del rumore.

Temperatura di esercizio

Da -25°C a +100°C

Materiali

- Flangia: Acciaio galvanizzato
- Guarnizione della flangia: Fibra inorganica
- Inserto elastico: NBR
- Vite: Acciaio galvanizzato

Peso FTA

FTA 1215	0.590 kg
FTA 1620	0.570 kg
FTA 2225	0.550 kg
FTA 2630	0.530 kg
FTA 3235	0.500 kg
FTA 3842	0.520 kg
FTA 4850	0.920 kg
FTA 6061	0.900 kg
FTA 7577	0.860 kg
FTA 8789	0.830 kg

Peso FTR

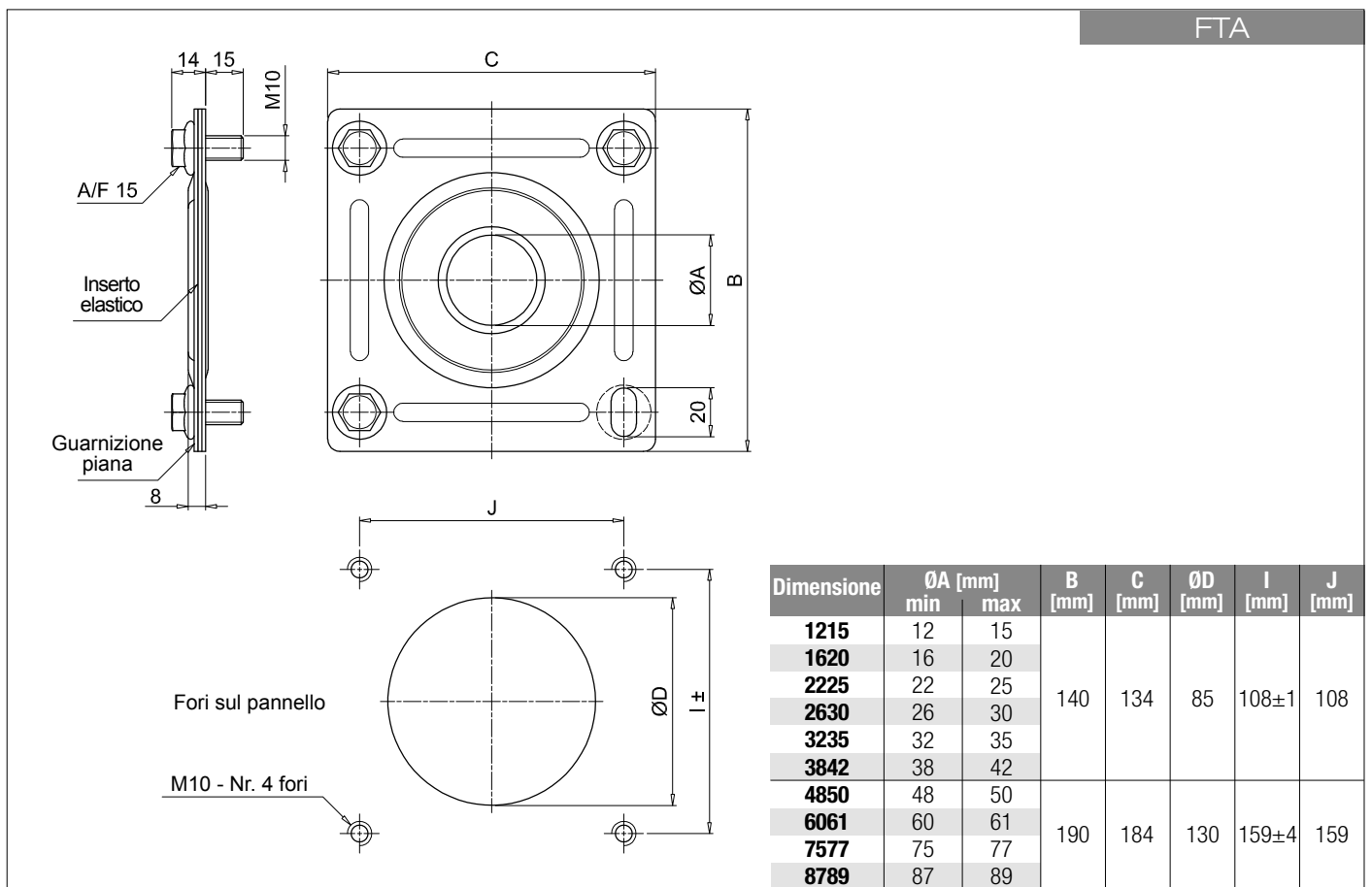
FTR 0610	0.450 kg
FTR 1215	0.430 kg
FTR 1620	0.400 kg
FTR 2225	0.100 kg
FTR 2630	0.103 kg
FTR 3235	0.980 kg
FTR 3842	0.950 kg
FTR 4850	0.900 kg
FTR 6061	0.850 kg

Codici di ordinazione

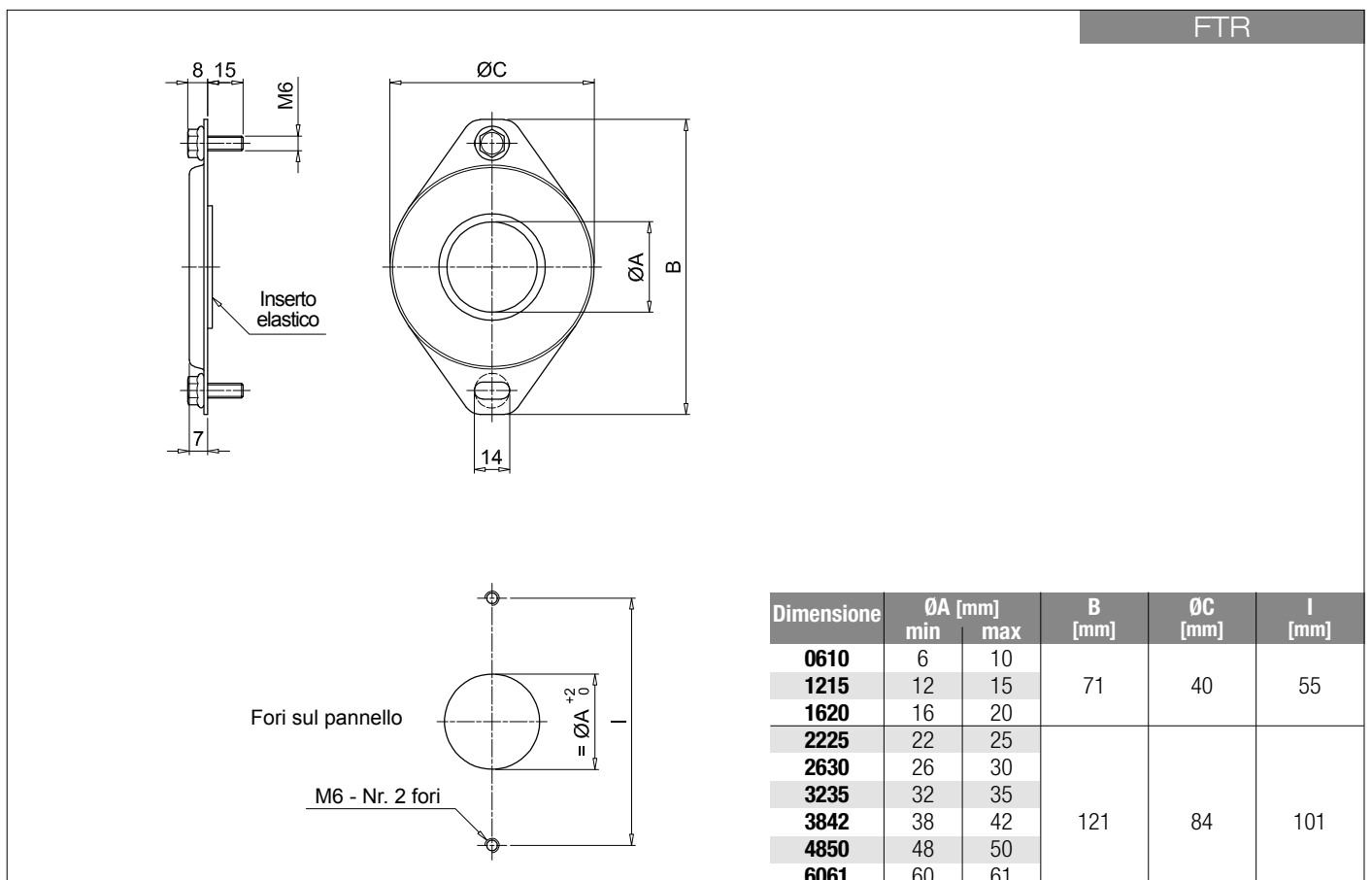
FLANGIA DI FISSAGGIO COMPLETA

Serie		Esempio: <input type="text" value="FTA"/> <input type="text" value="2630"/> <input type="text" value="G"/> <input type="text" value="A"/> <input type="text" value="P01"/>				
FTA	FTR					
Dimensione		FTA	FTR			
0610	Tubo Ø06 ÷ 10 mm		•			
1215	Tubo Ø12 ÷ 15 mm	•	•			
1620	Tubo Ø16 ÷ 20 mm	•	•			
2225	Tubo Ø22 ÷ 25 mm	•	•			
2630	Tubo Ø26 ÷ 30 mm	•	•			
3235	Tubo Ø32 ÷ 35 mm	•	•			
3842	Tubo Ø38 ÷ 42 mm	•	•			
4850	Tubo Ø48 ÷ 50 mm	•	•			
6061	Tubo Ø60 ÷ 61 mm	•	•			
7577	Tubo Ø75 ÷ 77 mm	•				
8789	Tubo Ø87 ÷ 89 mm	•				
Guarnizione della flangia		FTA	FTR			
G	Fibra inorganica	•				
0	Senza guarnizione		•			
Inserto elastico						
A	NBR					
Esecuzione						
P01	MP Filtri standard					
Pxx	Personalizzato					

FTA

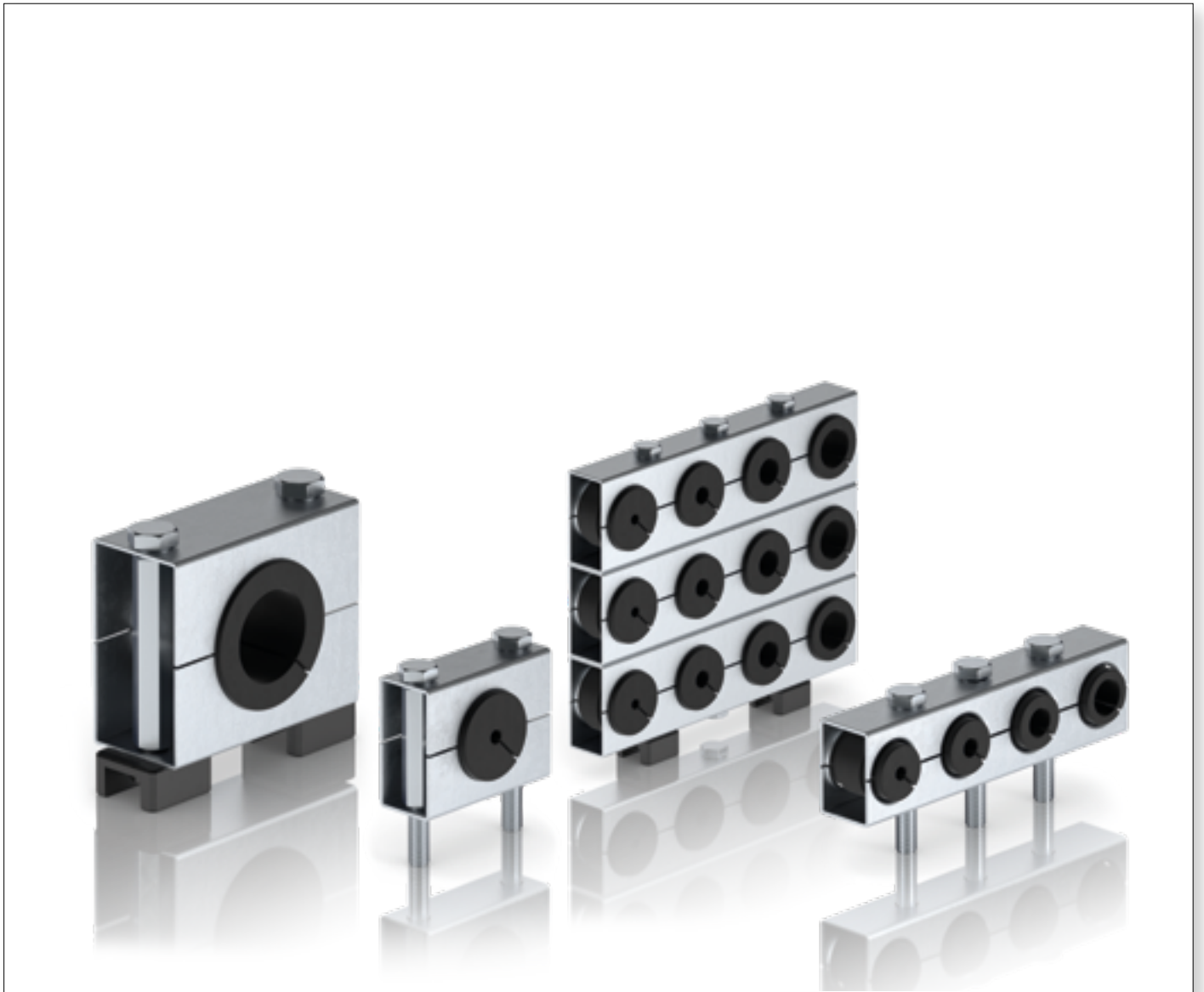


FTR



Serie MULTIFIX SFT

Staffe di fissaggio



MULTIFIX SFT INFORMAZIONI GENERALI

Caratteristiche tecniche

Accessori

Staffe di fissaggio

Le staffe di fissaggio MULTIFIX sono particolarmente adatti quando è necessario montare una serie di tubazioni che richiedono un'installazione ordinata e di alta precisione. Questi strumenti di fissaggio consentono di installare varie tubazioni di diverso tipo e diametro, in modo rapido, semplice e soprattutto economico.

Le staffe MULTIFIX supportano, guidano e assorbono gli urti e le vibrazioni, proteggendo i tubi ed eliminando la necessità di sistemi di montaggio complessi e antiestetici con morsetti angolari, ecc.

Una disposizione ordinata facilita la manutenzione con conseguente notevole risparmio sui costi di gestione; consente inoltre una progettazione visiva intuitiva dell'impianto, che può essere assemblato facilmente anche senza manodopera specializzata.

Materiali

- Coppia di staffe: Acciaio galvanizzato
- Boccola: NBR
- Distanziatore: Acciaio
- Borchie: Acciaio
- Viti: Acciaio
- Piede e vite: Acciaio

Peso

- SFT 38 1 0.050 kg
- SFT 51 1 0.100 kg
- SFT 78 1 0.570 kg

Temperatura di esercizio

Da -25°C a + 100°C

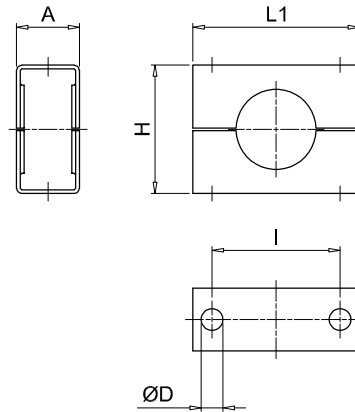
Codici di ordinazione

STAFFA DI FISSAGGIO COMPLETA

Serie				Esempio:	SFT	51	19	P01
SFT								
Dimensione								
38	Altezza 38 mm - 1 1/2"							
51	Altezza 51 mm - 2"							
78	Altezza 78 mm - 3"							
Numero di tubi	38	51	78					
1	Tubo singolo			•	•	•		
16	Nr. 16 tubi					•		
19	Nr. 19 tubi				•			
26	Nr. 26 tubi			•				
Esecuzione								
P01	MP Filtri standard							
Pxx	Personalizzata							

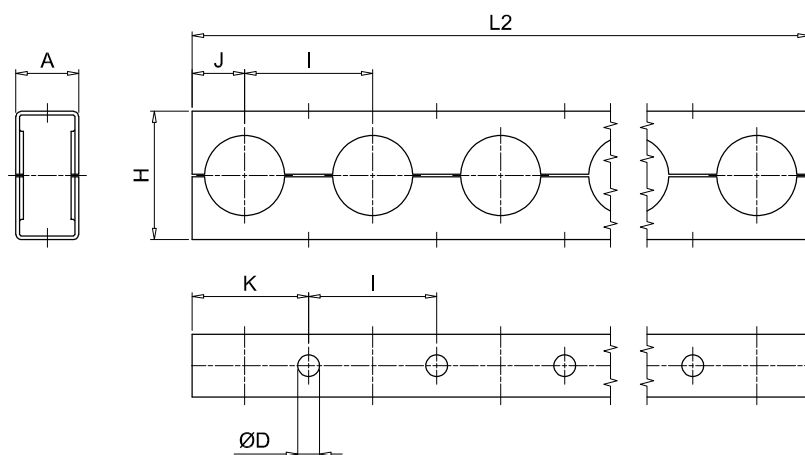
SFT

Tubo singolo



SFT

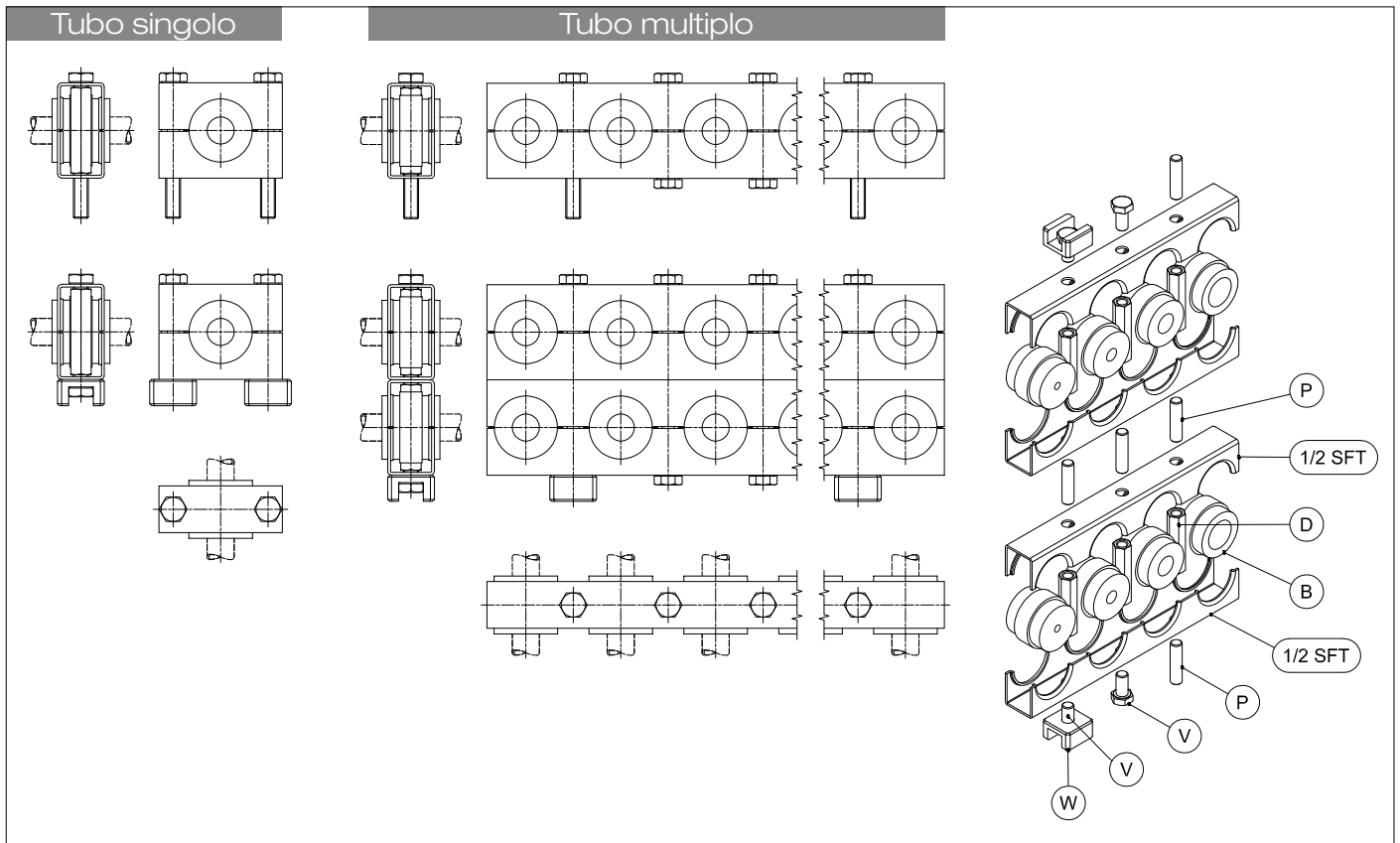
Tubo multiplo



Dimensione	A [mm]	ØD [mm]	H [mm]	I [mm]	J [mm]	K [mm]	L1 [mm]	L2 [mm]
38	25	8.7	38	38.1	15	34	56	982
51	25	8.7	51	50.8	21	46	66	956
78	41	11.1	78	76.2	35	73	95	1213

MULTIFIX SFT

Montaggio



Codici di ordinazione

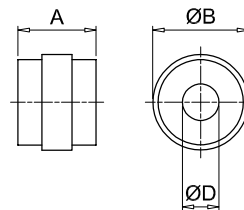
INSERTO ELASTICO

Esempio: **B** | **51** | **1820**

Serie	B Boccia di gomma
Grandezza	38 51 78

Diametro del tubo	38	51	78
6 Tubo Ø6 mm	•	•	
8 Tubo Ø8 mm	•	•	•
10 Tubo Ø10 mm - 1/8"	•	•	•
1214 Tubo Ø12 ÷ 14 mm - 1/4"	•	•	•
1516 Tubo Ø15 ÷ 16 mm - 3/8"	•	•	•
1820 Tubo Ø18 ÷ 20 mm - 1/2"	•	•	•
22 Tubo Ø22 mm - 5/8"	•	•	•
25 Tubo Ø25 mm - 3/4"	•	•	•
28 Tubo Ø28 mm		•	
2830 Tubo Ø28 ÷ 30 mm - 7/8"			•
33 Tubo Ø33 mm - 1"			•
3538 Tubo Ø35 ÷ 38 mm - 1 1/8"			•
42 Tubo Ø42 mm - 1 1/4"			•
50 Tubo Ø50 mm			•

Dimensioni



Grandezza	A [mm]	ØB [mm]
38	31	25
51	31	38
78	45	59

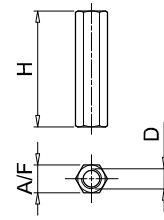
Diametro del tubo	ØD [mm]	Ø nom. tubo [pollici]
6	6	-
8	8	-
10	10	1/8"
1214	12÷14	1/4"
1516	15÷16	3/8"
1820	18÷20	1/2"
22	22	5/8"
25	25	3/4"
28	28	-
2830	28÷30	7/8"
33	33	1"
3538	35÷38	1 1/8"
42	42	1 1/4"
50	50	-

DADO DI COLLEGAMENTO ESAGONALE

D

Esempio: **D** **51** **M**

Serie	D Dado di collegamento esagonale
Altezza	38 51 78
Viti	M Metrica U UNC



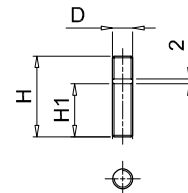
Altezza	Viti [mm]	D [mm]	H [mm]	A/F [mm]
38	M	M8	33	11
	U	5/16" UNC		
51	M	M8	46	11
	U	5/16" UNC		
78	M	M10	72	13
	U	3/8" UNC		

PERNO PER MONTAGGIO IN SERIE

P

Esempio: **P** **3851** **M**

Serie	P Perno per montaggio in serie
Altezza	SFT 38 SFT 51 SFT 78 38 - 51 • • 78 •
Viti	M Metrica U UNC



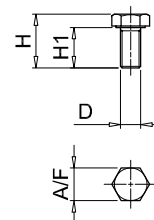
Altezza	Viti [mm]	D [mm]	H [mm]	H1 [mm]
38 - 51	M	M8	32	21
	U	5/16" UNC		
78	M	M10	38	22
	U	3/8" UNC		

VITE A TESTA ESAGONALE

V

Esempio: **V** **3851** **M**

Serie	V Vite a testa esagonale
Altezza	SFT 38 SFT 51 SFT 78 38 - 51 • • 78 •
Viti	M Metrica U UNC



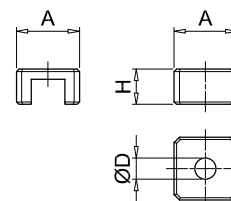
Altezza	Viti [mm]	D [mm]	H [mm]	H1 [mm]	A/F [mm]
38 - 51	M	M8	21	16	13
	U	5/16" UNC			
78	M	M10	36	30	17
	U	3/8" UNC			

PIEDE DI APPOGGIO

W

Esempio: **W** **3851**

Serie	W Piede di appoggio
Altezza	SFT 38 SFT 51 SFT 78 38 - 51 • • 78 •



Altezza	H [mm]	ØD [mm]	H [mm]
38 - 51	25	8.5	14
78	32	11	16

WORLDWIDE NETWORK

CANADA ♦ CHINA ♦ FRANCE ♦ GERMANY ♦ INDIA ♦ SINGAPORE
UNITED ARAB EMIRATES ♦ UNITED KINGDOM ♦ USA



PASSION  PERFORM

in @ y f



mpfiltri.com
Scan or click me!

MP Filtri reserves the right to make modifications to the models and versions of the described products at any time for both technical and/or commercial reasons. For updated information please visit our website: www.mpfiltri.com. The colors and the pictures of the products are purely indicative. Any reproduction, partial or total, of this document is strictly forbidden. All rights are strictly reserved.

MF00100035
IT - 2026.06