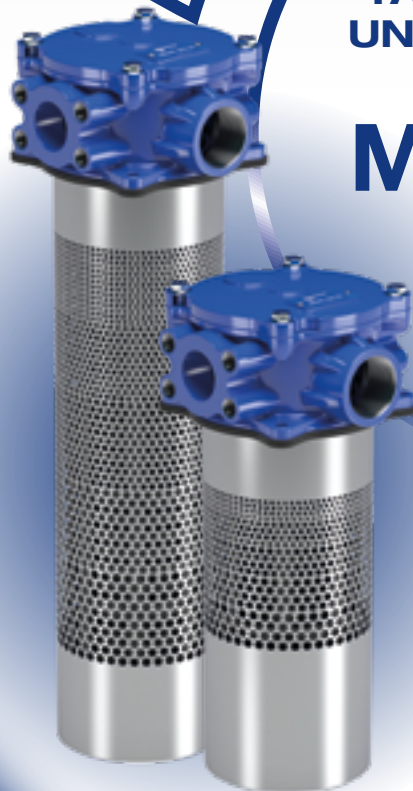


RÜCKLAUFFILTER MIT OPTIMISierter LUFTABSCHIEDUNG

KONZIPIERT FÜR
TANKS IN MOBILEN
UND INDUSTRIELLEN
MASCHINEN

MDHC 250

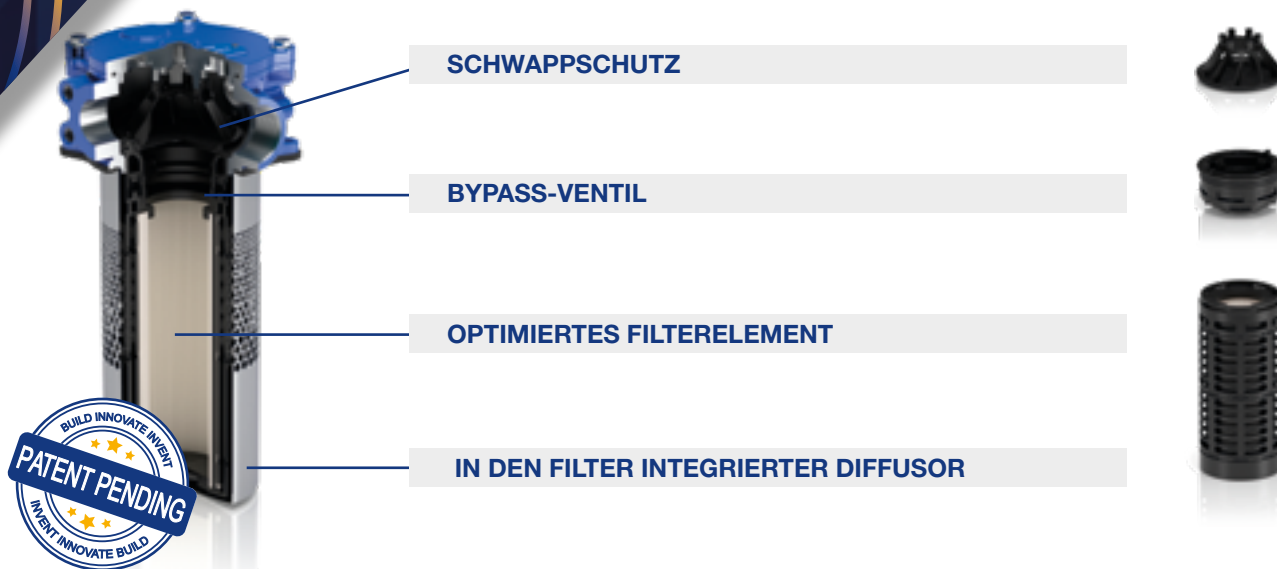


PASSION  PERFORM



RÜCKLAUFFILTER MIT OPTIMIERTER LUFTABSCHIEDUNG

Der Rücklauffilter MDHC 250 ermöglicht die Reduzierung des Lufteintrages in den Tank. Dank seiner Mehrfachanschlüsse und einer Vorbereitung für Differenzdruck-Verschmutzungsanzeigen kann er an alle Systeme angepasst werden.



ANWENDUNGEN

MOBILHYDRAULIK

Land- und Forstwirtschaft

Bauwesen

Materialtransport

Bergbau



STATIONÄRHYDRAULIK

Schifffahrt & Offshore

Stahlwerk und Metallverarbeitung

Stromerzeugung (einschließlich erneuerbare Energien)

Umformmaschinen



EIGENSCHAFTEN UND VORTEILE

- Max. Betriebsdruck 1 MPa (10 bar) - Durchflussmengen bis zu 500 l/min
- MDHC 250 Längen 2 und 4
- Reduzierung des Lufteintrags in den Tank
- Erhöhte Luftabscheidung des Filters im Tank
- Geringerer Druckverlust und höherer Arbeitsdruck als herkömmliche Tankrücklaufilter
- Bypassventil mit Bajonettverschluss
- Bypass-System, unempfindlich gegen Vibrationen
- In den Filter integrierter Diffusor
- Leichter Austausch der Filterelemente
- Filtration von innen nach außen; es ist möglich, das Filterelement zusammen mit allen Verunreinigungen zu entnehmen
- Flanschanschlüsse 1 1/4" und 1 1/2" SAE 3000
- GAS/NPT-Gewindeanschlüsse 1", 1 1/4" und 1 1/2"
- Differenzdruck-Verschmutzungsanzeige (DES und DVS) als Zubehör

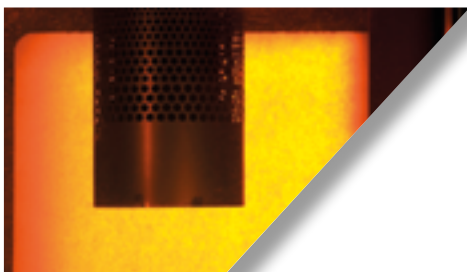
RÜCKLAUFFILTER MIT OPTIMIERTER LUFTABSCHIEDUNG



MDHC 250

ENTLÜFTUNGS-RÜCKLAUFFILTER MIT HOHEM FLÜSSIGKEITSDURCHSATZ EIN/AUS

- Mehrere Anschlüsse (Multiport)
- Differenzdruck-Verschmutzungsanzeige
- Flanschanschluss
- Gewindeanschluss



MDHC-Filter mit reduzierten Luftblasen im Tank

VS

STANDARDRÜCKLAUFFILTER

MPHC 250

STANDARD-RÜCKLAUFFILTER MIT HOHER DURCHFLUSSRATE DURCHSTRÖMUNG VON INNEN NACH AUSSEN

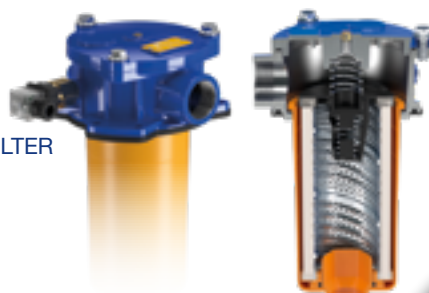
- Bis zu 2 Flanschanschlüsse
- Keine Differenzdruck-Verschmutzungsanzeige



MPFX 181

STANDARD TANKAUFSATZ-RÜCKLAUFFILTER DURCHSTRÖMUNG VON AUSSEN NACH INNEN

- 1 Gewindeanschluss
- Keine Differenzdruck-Verschmutzungsanzeige



WELTWEITES NETZWERK

KANADA ♦ CHINA ♦ FRANKREICH ♦ DEUTSCHLAND ♦ INDIEN ♦ SINGAPUR
VEREINIGTE ARABISCHE EMIRATE ♦ VEREINIGTES KÖNIGREICH ♦ USA



PASSION  PERFORM

in   



mpfiltri.com

Scan oder klick mich!

MP Filtri behält sich das Recht vor, sowohl aus technischen als auch aus kommerziellen Gründen jederzeit Änderungen an den Modellen und Versionen der beschriebenen Produkte vorzunehmen.
Für Aktualisierungen besuchen Sie bitte unsere Website: www.mpfiltri.com. Die Farben und Fotografien der Produkte dienen nur zur Veranschaulichung.
Jeglicher Nachdruck dieses Dokuments, sei es komplett oder auszugsweise, ist strengstens verboten. Alle Rechte vorbehalten.

MF002000045
DE - 2026.04