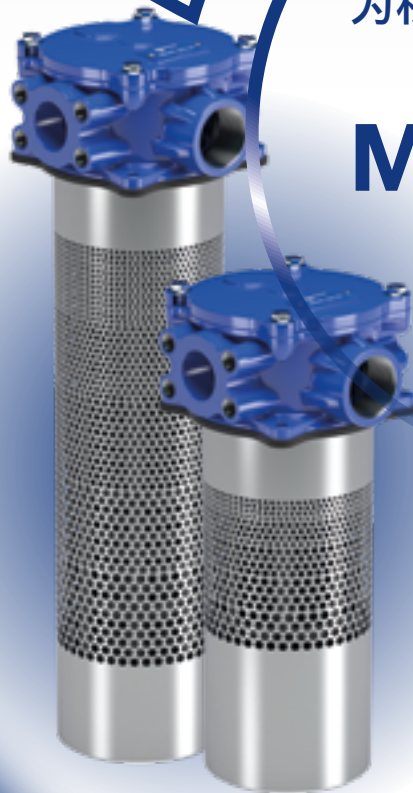


脱气过滤器

为移动或自推进机器的
小型储罐而设计

MDHC 250

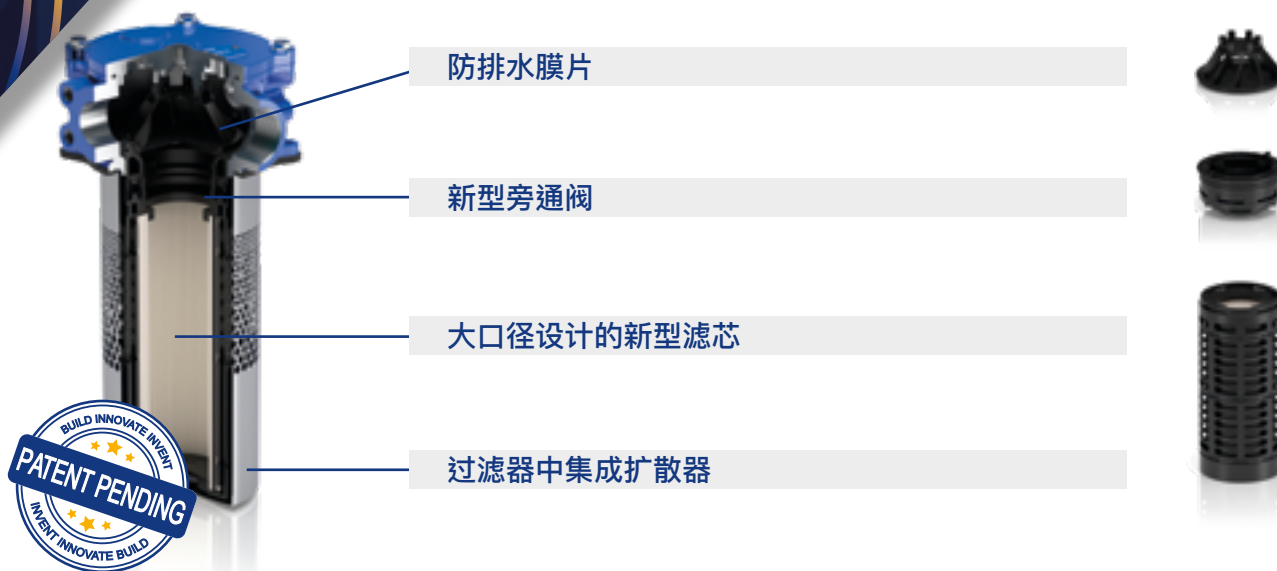


PASSION  PERFORM



脱气过滤器

脱气过滤器可减少通过过滤器流入储罐的空气。
得益于其多个连接点和压差指示器，它可适用于所有系统。



应用

行走机械

农业&林业

建筑业

物资运输

采矿业



工业

船舶与海洋工程

钢厂& 金属 加工

电力
(包括可再生能源)

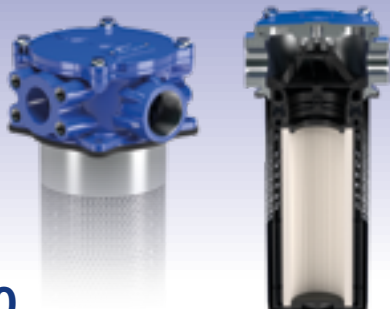
发泡机



特点与优点

- 最大工作压力为 10 巴 (1 兆帕)
- MDHC250 长度2和4
- 减少通过过滤器流入储罐的空气
- 提高储罐内过滤器的脱气性能
- 与普通顶置回油过滤器相比，压力损失更小，工作压力更大
- 顶部带有卡口接头的新型旁通阀
- 可防止振动的更强大的旁路系统
- 新型扩散器，集成在过滤器中
- 滤芯更换更容易
- 内外部过滤；可以将滤芯连同所有污染物一起移除
- 法兰连接 1 ¼”和1 ½” SAE 3000
- 螺纹连接1“，1 1/4”和 1 1/2“ GAS/NPT/SAE
- 压差指示器 (DES 和 DVS) 作为配件

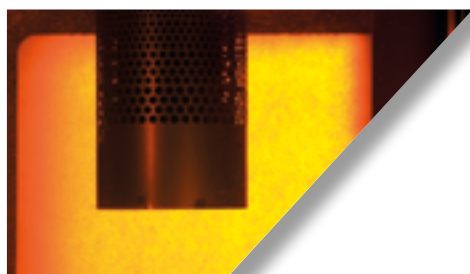
新型脱气过滤器



MDHC 250

大流量流体进出的脱气回油过滤器

- 多个连接点 (多端口)
- 顶置指示器
- 法兰连接
- 螺纹连接



MDHC过滤器
在油箱中带
除气泡

VS

标准过滤器

MPHC 250

大流量流体标准回
油过滤器

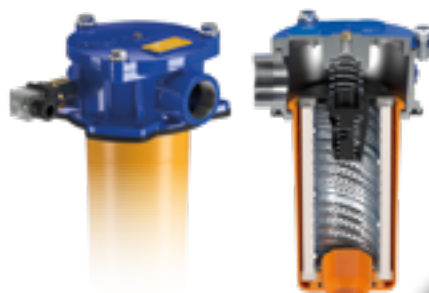
- 多达两个法兰连接
- 无压差指示器



MPFX 181

标准油箱顶置回
油过滤器

- 1 个螺纹连接
- 无压差指示器



遍及世界的网络

加拿大 ◆ 中国 ◆ 法国 ◆ 德国 ◆ 印度 ◆ 新加坡
阿拉伯联合酋长国 ◆ 英国 ◆ 美国



HQ
ITALY



PASSION  PERFORM

in @ y t f



mpfiltri.com

Scan or click me!

本出版物中包含的所有数据、细节和文字仅供有技术资质的人员酌情使用，不作任何保证。
由于技术和/或商业原因，MP Filtri 保留随时修改所述产品型号和版本的权利。如需了解最新信息，请访问我们的网站：www.mpfiltri.com。
产品的颜色和图片仅供参考。严禁部分或全部复制本文件。严格保留所有权利。

MF002000049
CN - 2026.04