

ELEMENTI FILTRANTI

**TECNOLOGIA
AVANZATA PER LA
MASSIMA SICUREZZA
ED EFFICIENZA DEI
CIRCUITI OLEODINAMICI**



PASSION T PERFORM



TIPOLOGIE DI ELEMENTI FILTRANTI

MP Filtri offre diverse soluzioni, in base alle specifiche esigenze di filtrazione

A

MICROFIBRA



Lo stato dell'arte della filtrazione oleodinamica, per garantire le migliori performance. Disponibile anche nella configurazione zerospark® (antistatico).



WA

WATER ABSORBER



Utilizzato in combinazione con la microfibra per assorbire l'acqua libera negli oli idraulici.



P-R

CARTA RINFORZATA

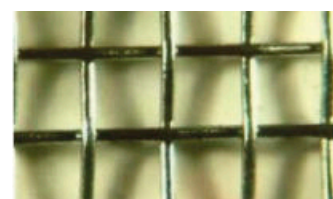


Soluzione smart per applicazioni dove non sono richieste efficienze di filtrazioni elevate. Utilizzata nei filtri sul ritorno e in aspirazione.

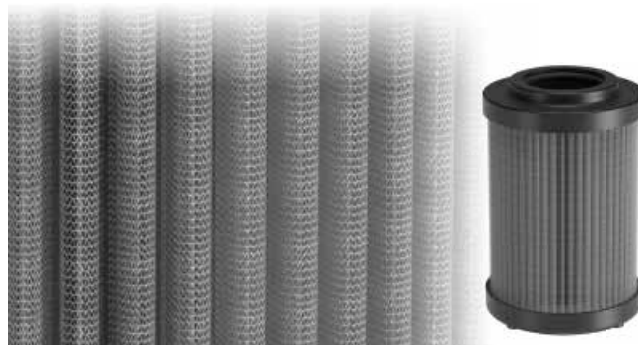


M

RETE METALLICA



Utilizzata nei filtri in linea di mandata per applicazioni gravose in termini di resistenza meccanica e temperatura. Utilizzata nei filtri in aspirazione per minimizzare le perdite di carico.



IL CONCETTO

Tubo PET esterno per proteggere l'elemento filtrante durante l'assemblaggio e la manutenzione; la distribuzione dei fori ottimizza il flusso attraverso l'elemento filtrante. Possibilità di customizzazione.

Tubo forato di rinforzo per far resistere l'elemento filtrante alla pressione differenziale ed evitare il collasso.

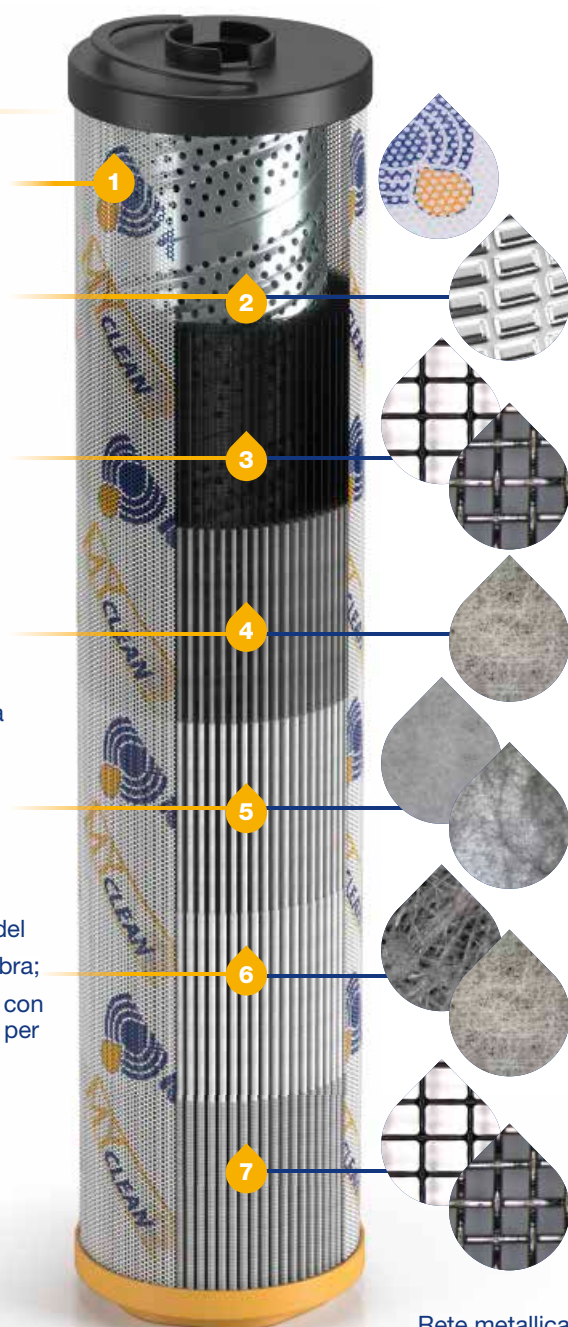
Rete metallica di supporto interna per proteggere il setto filtrante dalla pressione differenziale e proteggere l'integrità del materiale pieghettato. La rete è disponibile in due tipologie, in acciaio inossidabile e in acciaio al carbonio con rivestimento in resina epossidica.

Poliestere per la protezione del materiale filtrante in microfibra.

Filtrazione principale in microfibra per la filtrazione di particelle fini, con elevata capacità di ritenzione del contaminante solido combinata ad eccellenti caratteristiche per una bassa perdita di carico.

Supporto esterno in fibre sintetiche disponibile in due versioni:

- poliestere per la protezione del materiale filtrante in microfibra;
- microfibra (fibra vetro) con la funzione di prefilto per la filtrazione delle particelle solide di dimensioni maggiori.



Rete metallica esterna come protezione del setto filtrante dalla portata e dalla pressione in ingresso. Protegge inoltre l'integrità del materiale pieghettato.



X LA SOLUZIONE CON CONNESSIONE POLIGONALE E GUARNIZIONE DEDICATA



FONDELLO

TUBO SPIRALATO

SETTO FILTRANTE

CERCHIETTO



Brochure
MyClean
& zerospark®

zerospark®

Z LA SOLUZIONE ANTISTATICA PER ELIMINARE IL PROBLEMA DELLE SCARICHE ELETTROSTATICHE NEI FILTRI OLEODINAMICI

PERFORMANCE GARANTITA

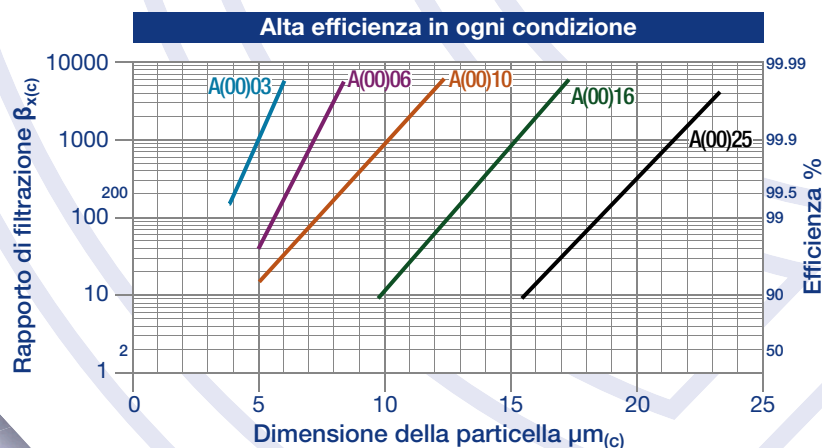
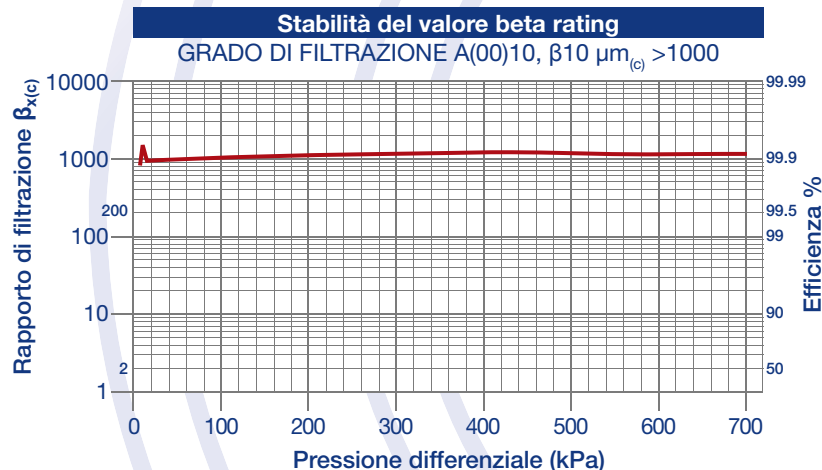
MULTI-PASS ISO 16889

Il test ISO Multipass valuta le caratteristiche (o performance) di un elemento filtrante, fornendo i dati di efficienza e capacità o accumulo.

Filtrazione standard ISO a confronto

| $\beta_{x(c)} > 1000$ ISO 16889 | Codice setto filtrante MP Filtri |
|------------------------------------|-------------------------------------|
| 5 $\mu m_{(c)}$ | A(00)03 |
| 7 $\mu m_{(c)}$ | A(00)06 |
| 10 $\mu m_{(c)}$ | A(00)10 |
| 16 $\mu m_{(c)}$ | A(00)16 |
| 21 $\mu m_{(c)}$ | A(00)25 |

$$\frac{\text{Upstream particles number} > X \mu m_{(c)}}{\text{Downstream particles number} > X \mu m_{(c)}} = \beta_{x(c)}$$



LABORATORIO

MP Filtri c/o HQ, Italy



ISO... Seguiamo alla lettera gli standard ISO per garantirti solo il meglio nei nostri prodotti!

Noi di MP Filtri siamo impegnati costantemente in attività di ricerca, sviluppo e innovazione. Team R&D utilizza avanzati banchi prova di ultima generazione per certificare le prestazioni e il funzionamento dei filtri e degli elementi filtranti, mentre le analisi rivelano il livello di contaminazione da particelle solide negli oli testati.

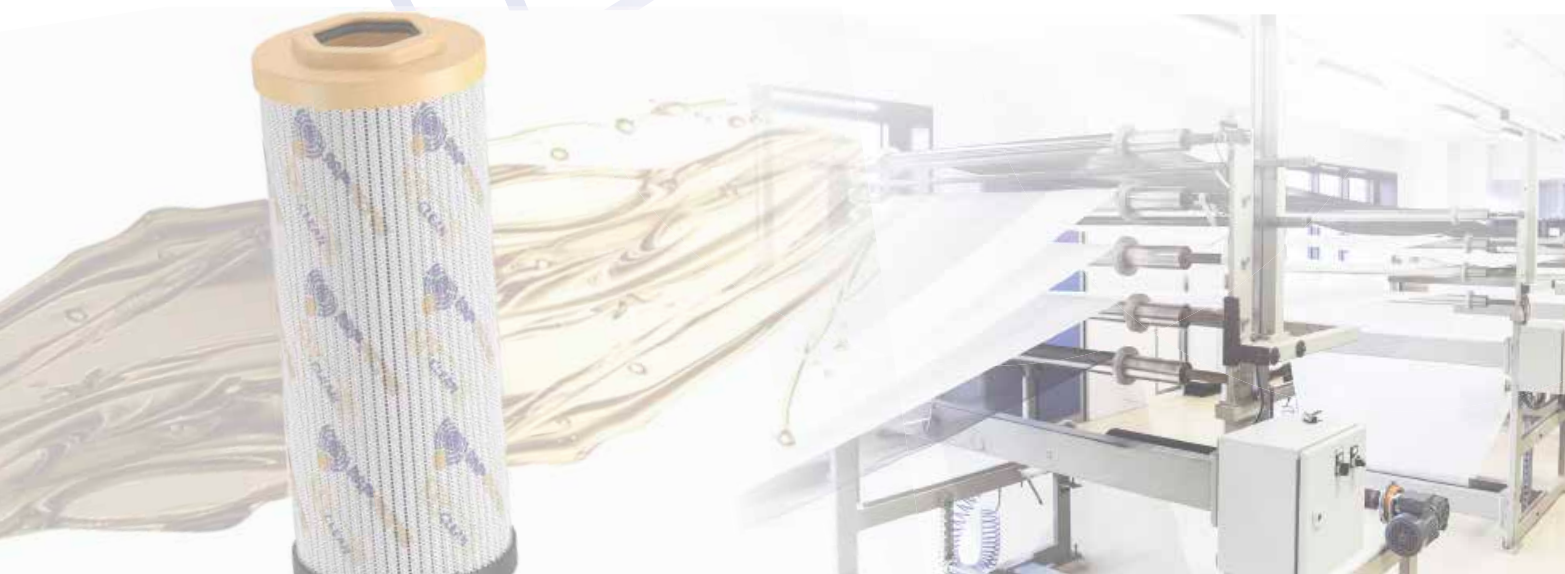


SCEGLIERE I NOSTRI ELEMENTI FILTRANTI È SEMPLICE



| FAMIGLIA ELEMENTO FILTRANTE | TIPO | MATERIALE CERCHIETTO | MATERIALE GUARNIZIONI (*) | BYPASS TARATURA (bar) +/-10% | PORTATA MAX singolo elemento filtrante (l/min) | TEMPERATURA DI ESERCIZIO (°C) | GRADO FILTRAZ. (µm) | Δp COLLASSO (bar) | TIPOLOGIE DI FAMIGLIE DEI FILTRI | | | | | | | |
|--|------|---------------------------------------|---------------------------------|---|---|---|---------------------------|--|----------------------------------|---------|-------------------|---------|--------------------|-------------|------------------|------|
| | | | | | | | | | ASPIRAZIONE | RITORNO | RITORNO / ASPRAZ. | SPIN-ON | BASSA-MEDIA PRESS. | ALTA PRESS. | ALTA PRESS. INOX | ATEX |
| MICROFIBRA RITORNO | A | Poliammide | NBR FPM MFQ | 1.75 ÷ 4.5 | 3.169 | -25 ÷ +110 | 3 6 10 15 25 | 10 8 (RFEX) 5 (Spin-On) | - | ✓ | ✓ | ✓ | - | - | - | - |
| MICROFIBRA IN LINEA | A | Poliammide | NBR FPM MFQ | N.I. eventualmente inclusa nella testa del filtro 3.5 | 1.993 | -25 ÷ +110 | 3 6 10 15 25 | 20 8 (LFEX) 5 (Spin-On) | - | - | - | ✓ | ✓ | - | - | - |
| MICROFIBRA ALTA PRESSIONE | A | Poliammide Acciaio | NBR FPM MFQ | N.I. eventualmente inclusa nella testa del filtro 6.0 | 569 | -25 ÷ +110 | 3 6 10 15 25 | 210 20 | - | - | - | - | - | ✓ | - | ✓ |
| MICROFIBRA ALTA PRESSIONE ACCIAIO | A | Poliammide Acciaio inossidabile | NBR FPM MFQ | N.I. eventualmente inclusa nella testa del filtro 6.0 | 160 | -50 ÷ +120 a seconda della guarnizione | 3 6 10 15 25 | 210 20 | - | - | - | - | - | - | ✓ | ✓ |
| MICROFIBRA WATER REMOVAL | WA | Poliammide Acciaio | NBR FPM | N.I. eventualmente inclusa nella testa del filtro 3.0 e 3.5 | 895 | -25 ÷ +110 | 25 | 20 10 8 (RFEX) | - | ✓ | - | - | ✓ | - | - | - |
| CARTA | P | Poliammide Acciaio | NBR FPM | 1.75 ÷ 4.5 | 3.378 | -25 ÷ +110 | 10 25 | 10 8 5 (Spin-On) | ✓ | ✓ | ✓ | ✓ | - | - | - | - |
| CARTA RINFORZATA | R | Poliammide | NBR FPM | N.I. eventualmente inclusa nella testa del filtro 3.5 | 727 | -25 ÷ +110 | 10 25 | 20 | - | - | - | - | ✓ | - | - | - |
| RETE METALLICA | M | Poliammide Acciaio | NBR FPM | 0.3 ÷ 4.5 eventualmente inclusa nella testa del filtro 6.0 | 3.517 | -25 ÷ +110 | 25 60 90 250 | 210 20 10 8 (Elixir) 5 (Spin-On) | ✓ | ✓ | ✓ | ✓ | ✓ | ✓ | ✓ | ✓ |

NBR = Nitrile / FPM = Fluoroelastomero / MFQ = Fluoro-silicone



WORLDWIDE NETWORK

CANADA ♦ CINA ♦ FRANCIA ♦ GERMANIA ♦ INDIA ♦ SINGAPORE
EMIRATI ARABI UNITI ♦ REGNO UNITO ♦ USA



PASSION T PERFORM

in @ y f



mpfiltri.com
Scan or click me!

MP Filtri si riserva il diritto di apportare in qualunque momento modifiche ai modelli ed alle versioni dei prodotti descritti sia per ragioni di natura tecnica che commerciale.
Per aggiornamenti visitate il nostro sito web: www.mpfiltri.com. I colori e le fotografie dei prodotti sono puramente indicativi.
Ogni riproduzione, parziale o totale, del presente documento è assolutamente vietata. Diritti riservati.

MF002000069
IT - 2025.07